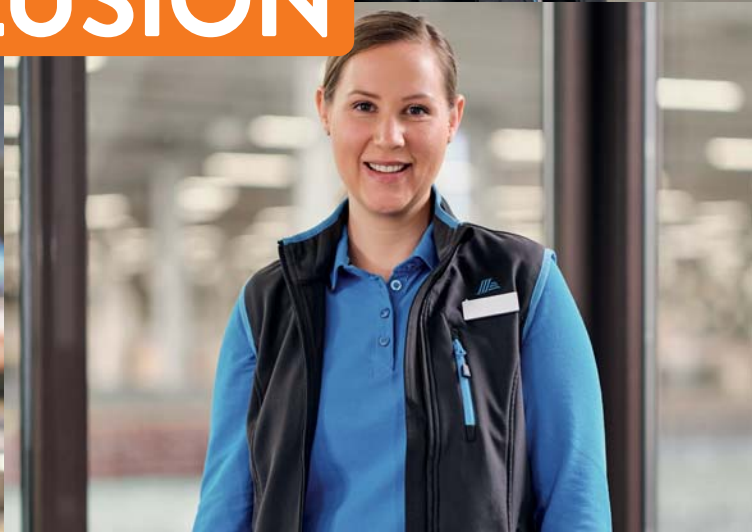




Gutes für alle.



**Globale Richtlinie zu  
 Diversität und Inklusion**



# Globale Richtlinie zu Diversität und Inklusion



Gutes für alle.

## SELBSTVERPFLICHTUNG VON ALDI

Seit jeher verstehen wir bei ALDI unsere Mitarbeiter:innen als Schlüssel für unseren Erfolg. Wir haben daher Ansätze entwickelt, die es unseren Mitarbeiter:innen und Führungskräften ermöglichen, ihr Potenzial bestmöglich auszuschöpfen und großartige Geschäftsergebnisse zu erzielen, indem sie unseren Kund:innen das beste Preis-Leistungs-Verhältnis bieten.

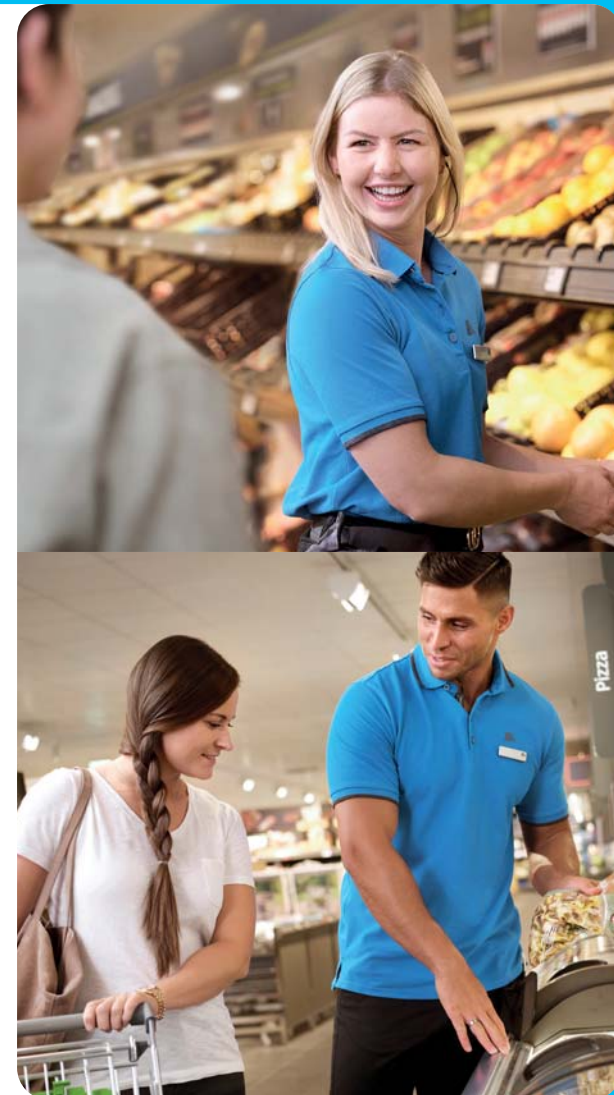
Wir bemühen uns intensiv um ein Arbeitsumfeld, das inklusiv, authentisch, positiv und unterstützend ist, denn unsere Mitarbeiter:innen bilden das Herzstück unseres Unternehmens.

Indem wir ein einheitliches Verständnis unserer Arbeitsweise sicherstellen, stärken wir unsere einzigartige Kultur. Wir motivieren unsere Mitarbeiter:innen, bilden starke Führungskräfte aus und bestärken jeden darin, etwas zu bewirken.

Diversität zeichnet einen Arbeitsplatz aus, der durch Mitarbeiter:innen unterschiedlicher Merkmale und Eigenschaften geprägt ist. Inklusion bedeutet, ein Arbeitsumfeld zu schaffen, in dem alle Beteiligten fair und respektvoll behandelt werden. Es geht darum, Chancengleichheit zu schaffen und ein Gefühl der Zugehörigkeit zu vermitteln.

**VIelfalt  
Macht uns  
Stark!**

Der Einzigartigkeit unserer Mitarbeiter:innen und Kund:innen Verständnis, Respekt und Wertschätzung entgegenzubringen, stärkt uns als Unternehmen. Aus diesem Grund haben wir uns dem Ziel verschrieben, eine inklusive Kultur aufzubauen, in der Vielfalt in all ihren Formen geschätzt wird. Unser Kernwert „Verantwortung“ gewährleistet, dass wir unsere Mitarbeiter:innen und Kund:innen sowie Geschäftspartner:innen bei der Verfolgung dieses Kernziels fair behandeln. Als weltweit agierendes Einzelhandelsunternehmen sind wir bestrebt, die Bedürfnisse der Gemeinschaften, in denen wir tätig sind, zu vertreten und zu erfüllen und die Welt, in der wir leben, zu verbessern.



# Globale Richtlinie zu Diversität und Inklusion



Gutes für alle.

## Geltungsbereich dieser Richtlinie

Diese Richtlinie richtet sich gleichermaßen an unsere Mitarbeiter:innen, Kund:innen und Geschäftspartner:innen. Diversität und Inklusion liegen in der Verantwortung aller Beteiligten. Im ALDI Management System, im Code of Conduct und in den Corporate-Responsibility-Grundsätzen legen wir fest, welche Erwartungen wir an das Verhalten aller Mitarbeiter:innen stellen, um ein faires und kooperatives Arbeitsumfeld zu gewährleisten. Ziel der globalen Richtlinie zu Diversität und Inklusion ist es, sicherzustellen, dass alle Mitarbeiter:innen nach den gleichen Richtlinien arbeiten, um eine einheitliche Erfahrung für alle Mitarbeiter:innen, Kund:innen, Bewerber:innen und Geschäftspartner:innen zu schaffen.

## Erklärung zur Chancengleichheit

Als Arbeitgeber legen wir ein besonderes Augenmerk auf Chancengleichheit. Dies bedeutet, dass alle Menschenrechte als Grundwerte erachtet werden und als solche von allen Mitarbeiter:innen zu respektieren sind. Wir achten auf Gleichbehandlung und stellen sicher, dass alle Mitarbeiter:innen die Möglichkeit zur individuellen persönlichen Entfaltung und Weiterentwicklung erhalten. Wir tolerieren unter keinen Umständen Diskriminierung oder Belästigung, die insbesondere, jedoch nicht ausschließlich, die nachstehend aufgeführten Merkmale betrifft:

- Geschlecht
- Sexuelle Orientierung
- Hautfarbe, Nationalität, genetische Merkmale, Sprache, ethnische oder nationale Herkunft u. Ä.
- Religion oder Weltanschauung
- Behinderung
- Alter
- Familienstand oder Lebenspartnerschaft
- Schwangerschaft und Elternzeit



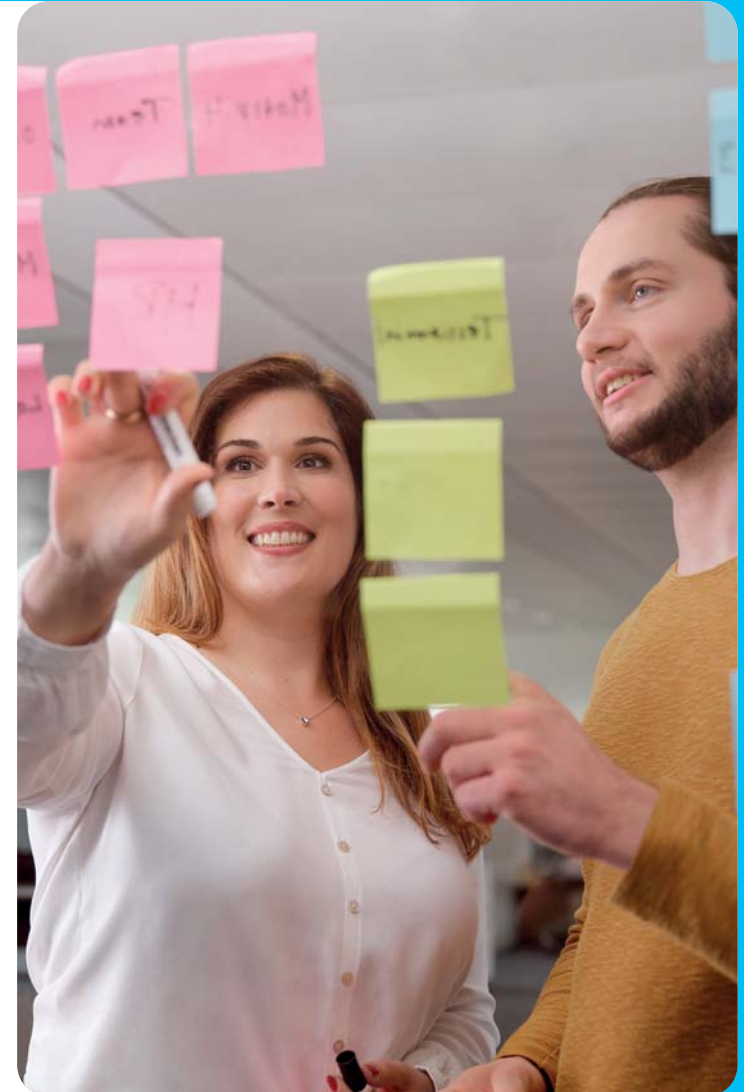
# Globale Richtlinie zu Diversität und Inklusion



Gutes für alle.

## Diskriminierung und Belästigung

Wir lehnen jegliche Form von Diskriminierung und Belästigung ab. Derartige Handlungen sind gesetzeswidrig und stehen im Widerspruch zu unserem Code of Conduct. Wir dulden keinerlei Einschüchterungen oder Vergeltungsmaßnahmen gegen Mitarbeiter:innen oder Bewerber:innen, wenn diese eine Beschwerde wegen Diskriminierung eingereicht haben oder einreichen könnten oder eine andere geschützte Handlung („Protected Activity“) ausgeübt haben oder ausüben könnten. Darüber hinaus dürfen Mitarbeiter:innen, die in gutem Glauben einen Verstoß melden, nicht diskriminiert werden. Des Weiteren tolerieren wir keinerlei Diskriminierung unserer Mitarbeiter:innen durch Kund:innen. Drohungen, bedrohliches Verhalten oder andere Handlungen der Aggression oder Gewalt am Arbeitsplatz seitens unserer Kund:innen oder Geschäftspartner:innen werden nicht geduldet. Jede Person, die auf unserem Gelände gewalttätige Handlungen ausübt, wird unverzüglich den zuständigen Behörden gemeldet. Wir behalten uns das Recht vor, die Strafverfolgungsbehörden einzuschalten, wenn wir dies zur Gewährleistung der Sicherheit unserer Mitarbeiter:innen und Kund:innen für notwendig erachten.



# Globale Richtlinie zu Diversität und Inklusion



Gutes für alle.

## Eine Kultur der Offenheit, gegenseitigen Unterstützung und Teamarbeit



Seit jeher sind wir davon überzeugt, dass unsere Mitarbeiter:innen der Schlüssel unseres Erfolges sind. Es ist wichtig, dass alle Mitarbeiter:innen eine unterstützende und offene Arbeitskultur erleben, in der sie sich auf die Führungskräfte verlassen können. Die Führungskräfte sollten auch in der Lage sein, die Mitarbeiter:innen zu befähigen bzw. ihnen zu ermöglichen, ihre Tätigkeit erfolgreich auszuüben.

Das AMS ist ein umfassender Leitfaden, in dem die Art unserer Zusammenarbeit beschrieben wird. Es werden Ansätze festgelegt, die es unseren Mitarbeiter:innen und Führungskräften ermöglichen, ihr Potenzial auszuschöpfen und großartige Geschäftsergebnisse zu erzielen.

Unsere Arbeitsweise stützt sich auf die Tatsache, dass jede:r Einzelne über individuelle Aufgaben verfügt, abgestimmte Ziele hat und eine klare Richtung verfolgt. Jedes Teammitglied soll wissen, wie die eigene Arbeit zum Erfolg von ALDI beiträgt, und wir fördern eine positive Atmosphäre, in der die Teammitglieder gut zusammenarbeiten können.

Dies erreichen wir, indem wir ein anregendes, effizientes und unterstützendes Arbeitsumfeld bieten und stets ehrlich, fair und verantwortlich handeln. Durch eine kooperative Atmosphäre, in der alle Mitarbeiter:innen gemeinsam und voneinander lernen können, fördern wir Teamarbeit, Offenheit und Kreativität. Gemeinsam schaffen wir ein inklusives Umfeld, in dem wir hohe Leistung und Wachstum erzielen.

# Globale Richtlinie zu Diversität und Inklusion



Gutes für alle.

## Inklusive Führungskräfte

Wir wissen, wie wichtig die Weiterbildung von Führungskräften im Hinblick auf Inklusion ist. Führungskräfte, die inklusiv handeln, schaffen eine Atmosphäre, die zum Teilen unterschiedlicher Sichtweisen einlädt, und in der die Beteiligten das Gefühl haben, dass ihre Meinungen und Beiträge geschätzt werden.

Wir sind davon überzeugt, dass eine inklusive Kultur unser Engagement für Diversität am Arbeitsplatz stärkt. Darüber hinaus bedarf es eines Umfelds, in dem sowohl Respekt und Gleichbehandlung als auch die positive Anerkennung von Unterschieden gefördert werden. Wir sind bestrebt, eine Kultur zu entwickeln, in der Diversität gefeiert wird.

Führung ist eine kooperative Aufgabe. Wir führen fair, respektvoll und unterstützend. Führungskräfte und Mitarbeiter:innen arbeiten in einem vertrauensvollen und partnerschaftlichen Umfeld zusammen, um gemeinsame Ziele zu erreichen.

Ein wichtiger Führungsgrundsatz unseres Unternehmens besteht darin, dass jede Führungskraft die Mitarbeiter:innen als Individuen behandelt und die Besonderheiten der einzelnen Mitarbeiter:innen anerkennt und respektiert.

Wir delegieren Verantwortung und geben unseren Mitarbeiter:innen Freiräume für selbstständige Entscheidungen.

Wir verpflichten uns dazu, sicherzustellen, dass allen Mitarbeiter:innen individuelle Möglichkeiten des persönlichen Wachstums und der Weiterentwicklung offenstehen – unabhängig von einem gesetzlich geschützten Status.



## Erklärung zur Inklusion von Kund:innen

Alle Mitarbeiter:innen sind angehalten, dazu beizutragen, dass die Rechte aller Kund:innen gewahrt werden. Dies bedeutet, das Folgendes sichergestellt werden muss:

- Gleichwertige Erbringung derselben Dienstleistungen für alle Menschen unabhängig von geschützten Merkmalen
- Unterlassung von Diskriminierung von Kund:innen hinsichtlich der Qualität der angebotenen Dienstleistungen aufgrund geschützter Merkmale

# Globale Richtlinie zu Diversität und Inklusion



Gutes für alle.

## Lokale Gesetzgebung

Wir respektieren und halten uns an Recht und Gesetz der jeweiligen Länder, in denen wir geschäftlich aktiv sind. Dies gilt für unser Unternehmen seit jeher als Selbstverständlichkeit, unabhängig von dadurch bedingten wirtschaftlichen Nachteilen. Das Gleiche erwarten wir auch von unseren Geschäftspartner:innen.

Es liegt in der persönlichen Verantwortung aller Mitarbeiter:innen, die Einhaltung gesetzlicher Vorgaben in ihrem Verantwortungsbereich sicherzustellen.

Die Menschenrechte und die Chancengleichheit sind von allen Mitarbeiter:innen zu achten, jegliche Form von Diskriminierung und Belästigung ist untersagt.

## Verstöße gegen diese Richtlinie

Alle Mitarbeiter:innen sind verpflichtet, Gesetzesverstöße oder Verstöße gegen diese Richtlinie zu melden. Zu diesem Zweck sollten sich die Mitarbeiter:innen an die jeweilige direkte Führungskraft wenden. Sollte dies im Einzelfall nicht angebracht erscheinen, müssen die Mitarbeiter:innen den Verstoß an ihre Personalvorgesetzten, die Vertrauensanwaltskanzlei oder über die entsprechende ALDI Rufnummer melden.

Die vollständigen Beschwerdeverfahren sind im Code of Conduct, AMS sowie in den lokalen Mitarbeiterhandbüchern dargelegt.

Alle Mitarbeiter:innen haben ein Anrecht darauf, Beschwerde einzureichen. Beschwerden sollten als Mittel verstanden werden, in schwierigen Situationen Verständigung herbeizuführen.

